

xExpress 簡易使用手冊

xExpress 軟體是一套專門針對 ViewX VX 系列人機介面所設計的軟體,主要功能為將操作中的 VX 系列人機介面機台透過通訊埠或網際網路方式讀取配方資料及紀錄資料,儲存為文字檔案,方便客戶進一步做資料分析或製作報表,輸出資料可以自訂顯示格式,讓資料顯示更貼近實際使用.

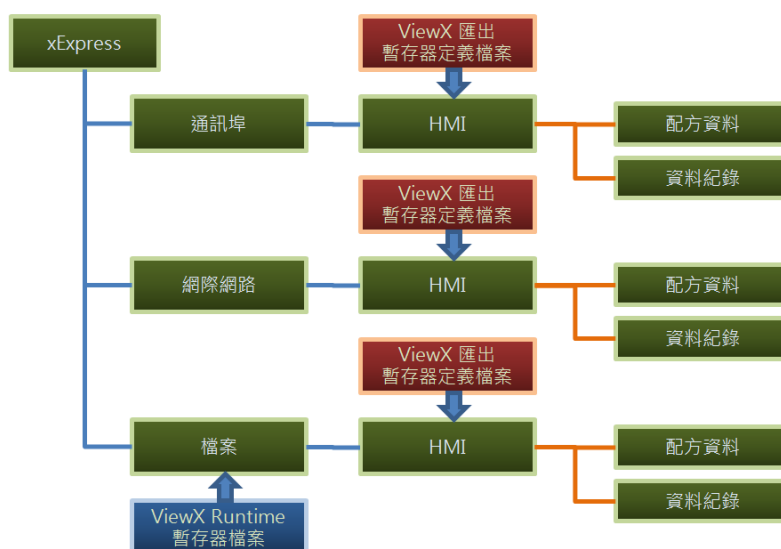
xExpress 軟體作業環境

硬體/軟體	規格
個人電腦	處理器 1GHz 或更高
記憶體	1GB RAM 或更高
硬碟	40MB 硬碟空間或更高
顯示器	800*600 解析度與 256 色或更高
作業系統	Microsoft® Windows® 2000 or Windows XP™ or Vista or 7

xExpress軟體安裝

在電腦進入作業系統後請上網至本公司網站(<http://www.vx-hmi.com>) 進入下載網頁下載xExpress軟體後，點選之後進行安裝.

xExpress 操作架構



簡易操作步驟

1. 編輯 ViewX 規劃軟體,規畫 HMI,並且定義配方資料或紀錄資料.
2. 測試運轉 HMI 程式,確認測試運作正常.
3. 使用 ViewX 規劃軟體匯出[暫存器定義檔].
4. 開啟 xExpress 編輯,連線裝置及通訊參數.
5. 匯入資料定義檔(由步驟 3 所匯出的檔案).
6. 透過連線讀取 HMI 暫存器資料.
7. 選擇編輯的配方或紀錄資料,編輯屬性後,將資料匯出成文字檔案.
8. 使用 Microsoft Excel 軟體開啟文字檔案,進而做資料分析及報表.

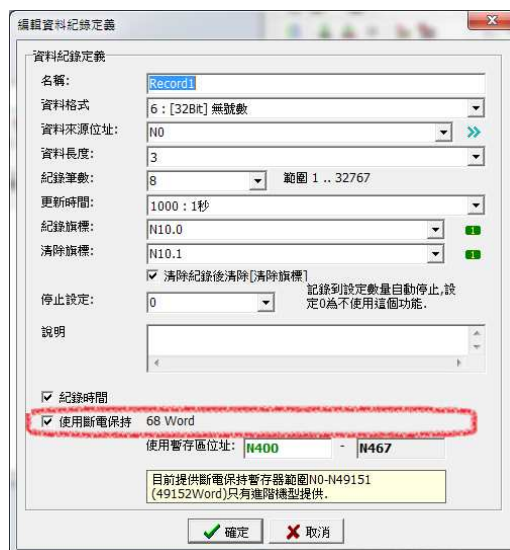
說明一:

首先, 使用 ViewX 規劃軟體編輯 HMI 的程式, 當程式內部有使用配方資料或紀錄資料時, 就可以搭配 xExpress 軟體.

編輯配方資料須注意需要使用 [備份裝置:需選擇 1:使用系統變數區]



編輯配方資料時須注意需要使用 [使用斷電保持]

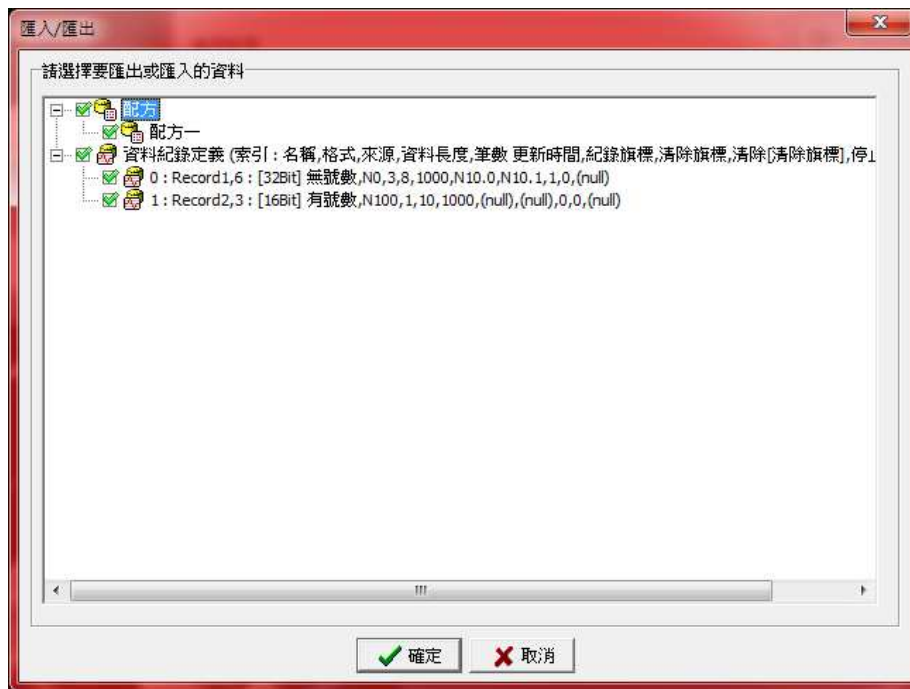


說明二:

將程式下載至 HMI 測試運轉,直到確認測試運作正常.

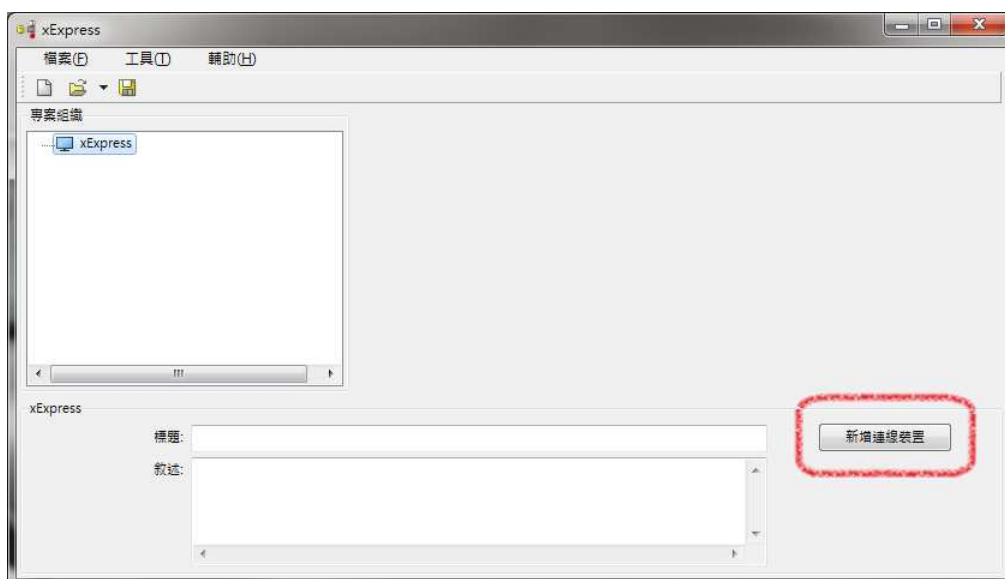
說明三:

開啟 ViewX 規劃軟體 編輯 HMI 的程式,在選單選擇[檔案]->[匯出]>[暫存器定義匯出],
儲存暫存器定義檔.

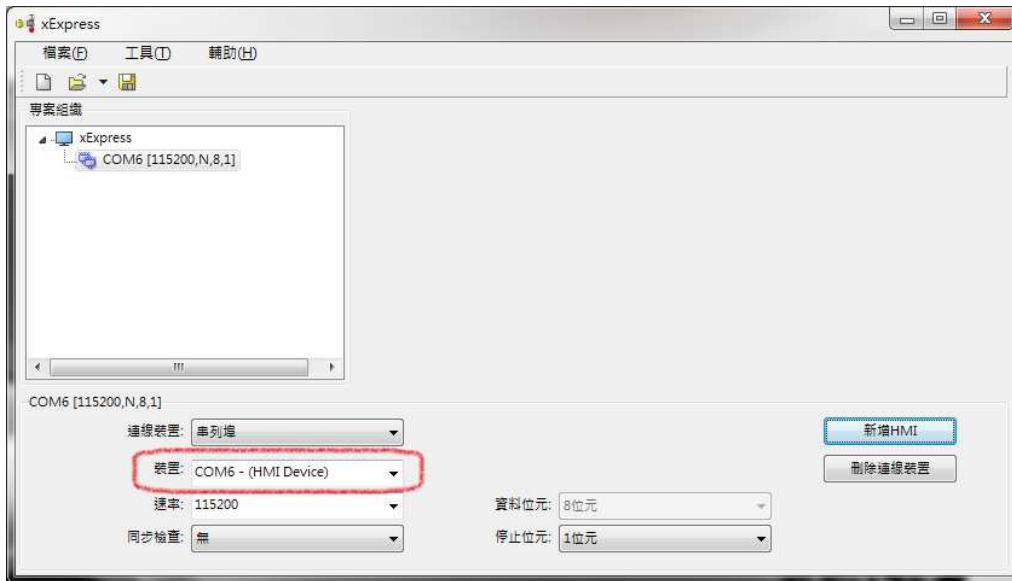


說明四:

開啟 xExpress 後, [檔案]->[開新檔案], 按右下角[新增連線裝置]按鈕.

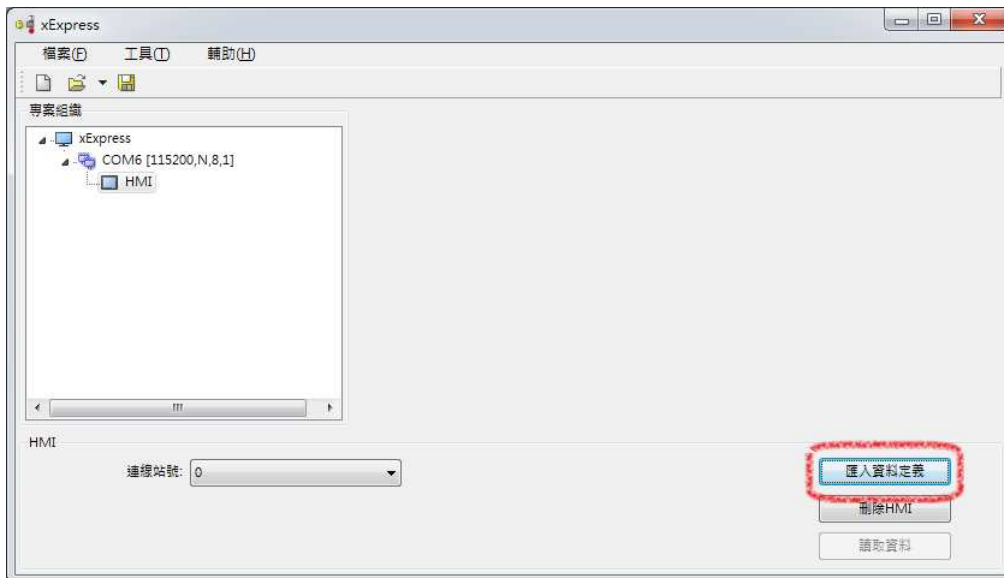


這個範例使用通訊埠通訊,所以在新增裝置連線後,請選擇通訊埠,[裝置]參數是指 PC 這端與 HMI 連線的通訊埠,,並且設定通訊參數(這個範例 HMI 在規劃時須保留一個通訊埠以便使用)



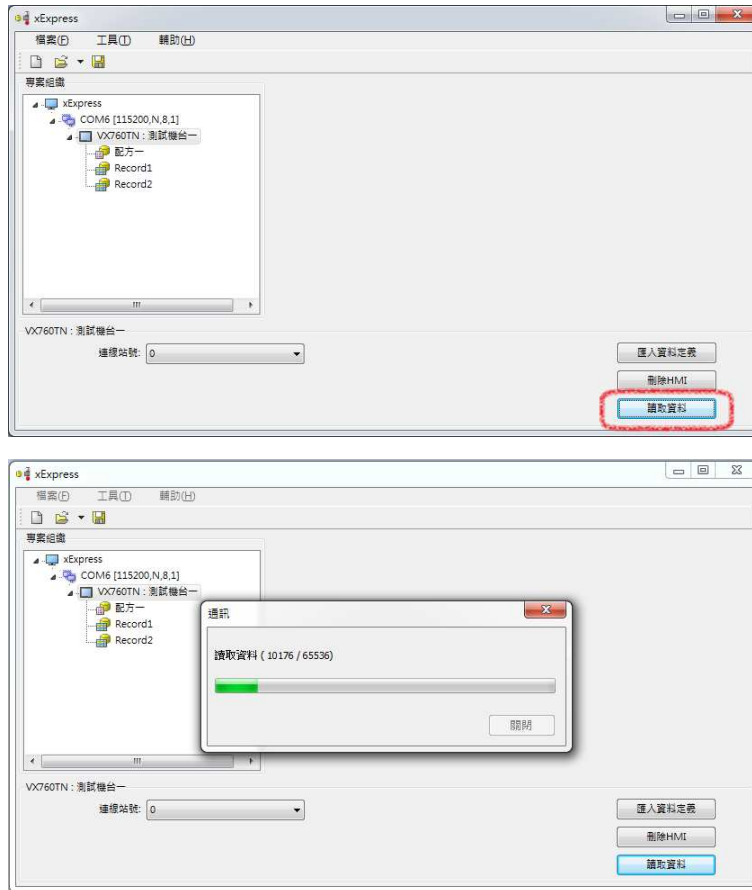
說明五:

接下來再[新增 HMI], 新增 HMI 後,需要匯入資料定義檔(由步驟 3 所匯出的檔案).



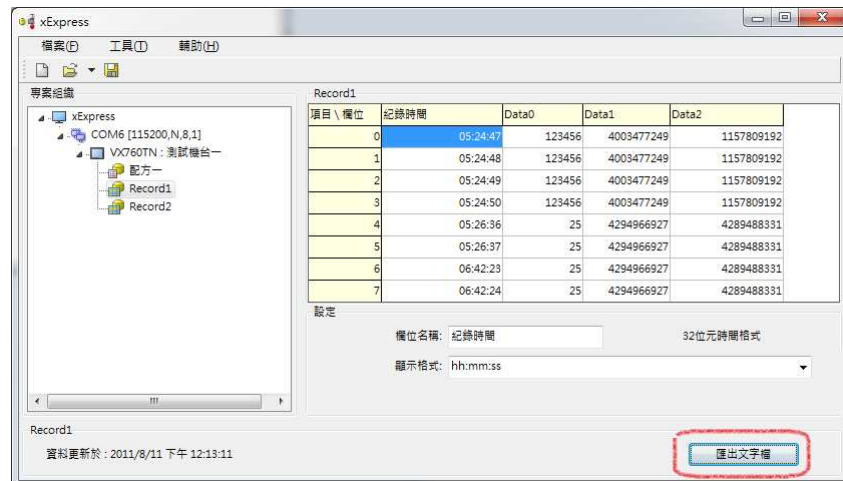
說明六:

HMI 的配方資料定義或紀錄資料定義匯入完成後,請將 PC 與 HMI 之間的連接線(HMI 的下載線)連接固定後,按 xExpress 畫面右下角[讀取資料],開始讀取 HMI 的資料



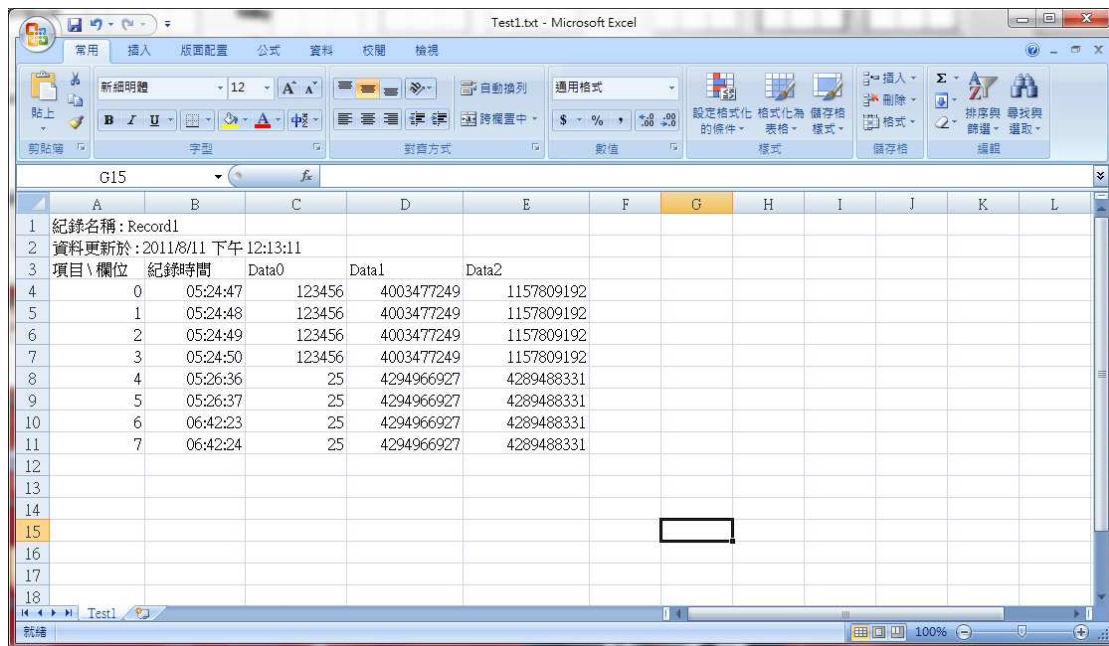
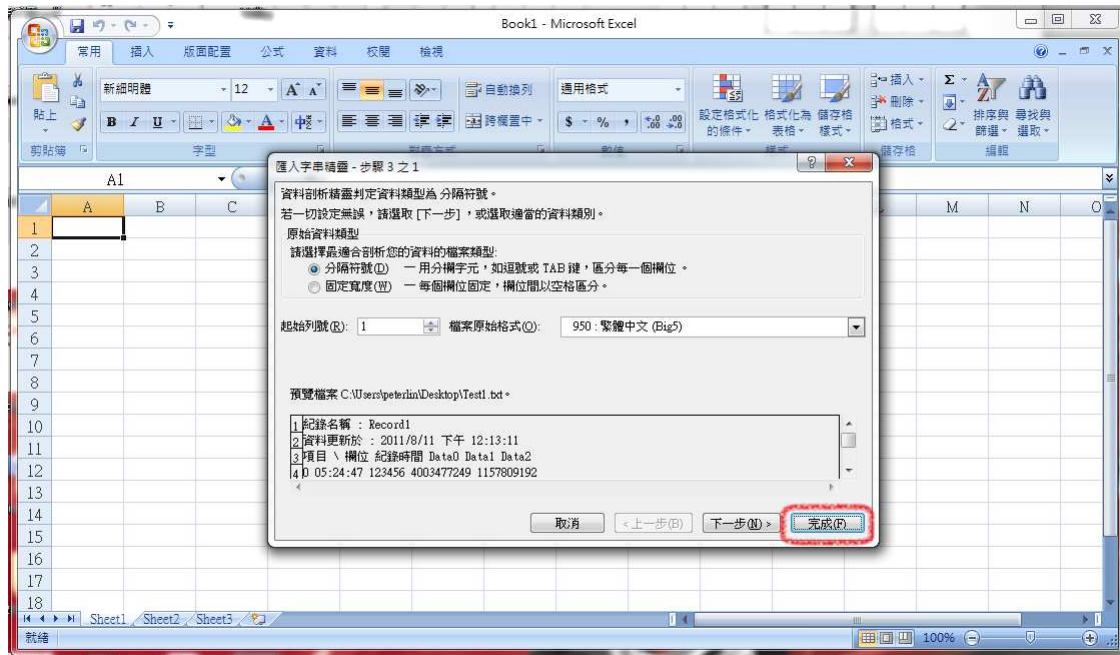
說明七:

這時配方資料或紀錄資料已讀回 PC, 選擇編輯的配方或紀錄資料,編輯屬性後,將資料匯出成文字檔案.(當運轉的 HMI 內還未紀錄資料時,xExpress 在資料紀錄時欄位是空的)



說明八:

使用 Microsoft Excel 軟體開啟 由步驟七 所儲存的文字檔案,進而做資料分析及報表。



完成 HMI 資料讀出產生文字檔案提供對應軟體(Microsoft Excel) 做資料分析及報表。