

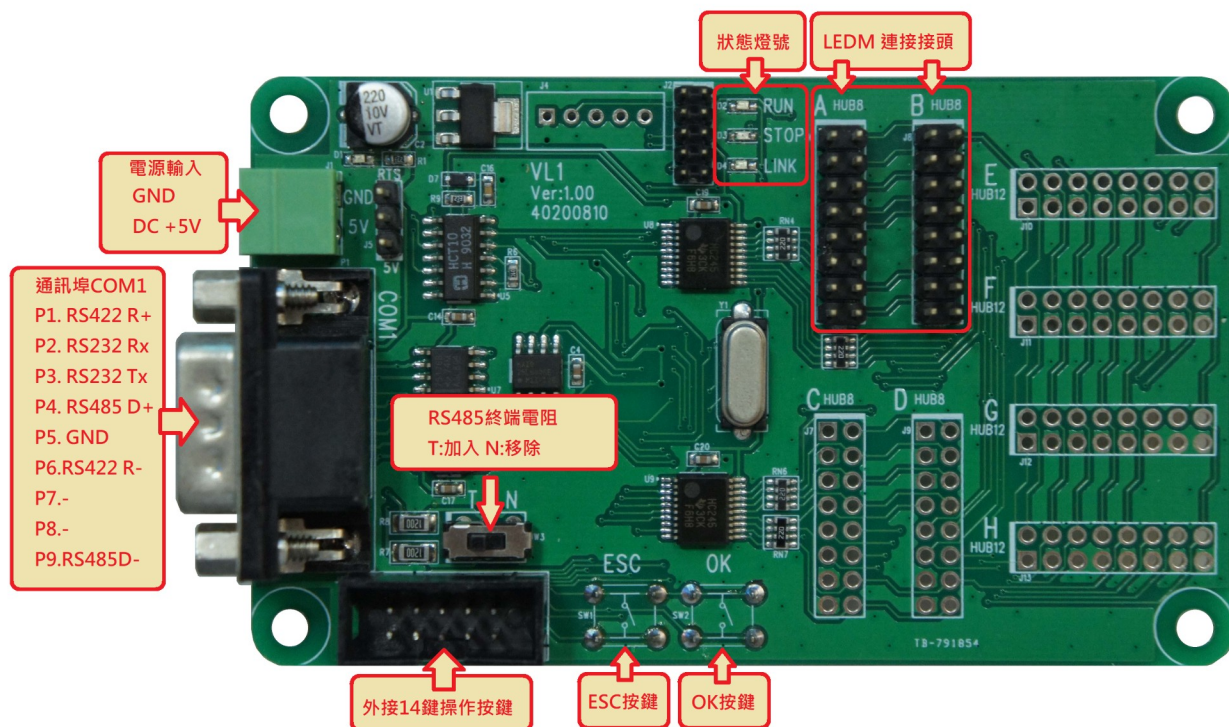
VLA 控制板使用說明

規格介紹

控制板型號	VLA0402	VLA0802	VLA0404	VLA0804
中央處理器(CPU)	32 Bits ARM			
畫面記憶體(Flash)	512K Bytes			
通訊埠(Com Port)	COM1 (RS-232/RS-422/RS-485 自動切換)			
LED 模組規格	64*32, 1/16 掃描, HUB08 接頭規格			
顯示顏色	雙色(紅,綠)4種(黑,紅,綠,黃) ^{註1}			
顯示點數	64*32	128*32	64*64	128*64
顯示文字	所有 Windows 可顯示文字(支援 Unicode)			
內建按鍵	2 個系統按鍵(ESC/OK)			
操作按鍵	可連接 14 鍵操作按鍵			
額定電壓	DC 5V±10%			
消耗功率	0.5W 以下			
抗靜電	接觸放電：-4KV ~ +4KV (IEC61000-4-2 第二級) 非接觸放電：-8KV ~ +8KV (ICEC61000-4-2 第三級)			
PCB 尺寸	100mm*60mm (不含 DB9 連接器外擴尺寸)			

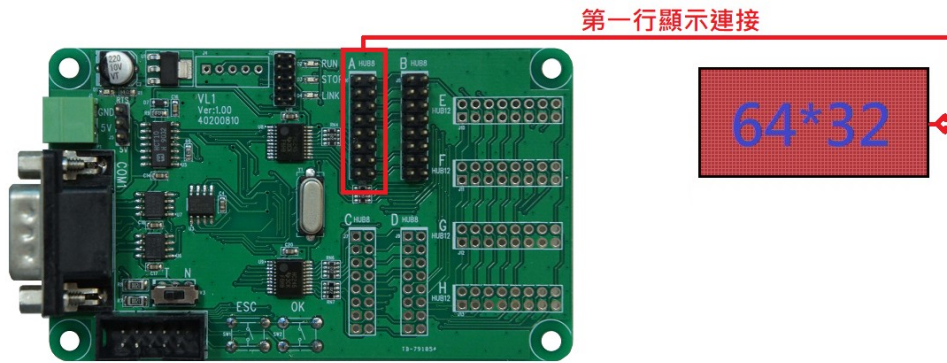
註 1: 需要搭配 xBuilder Ver:1.23 後續版本。

VLA 控制板介紹

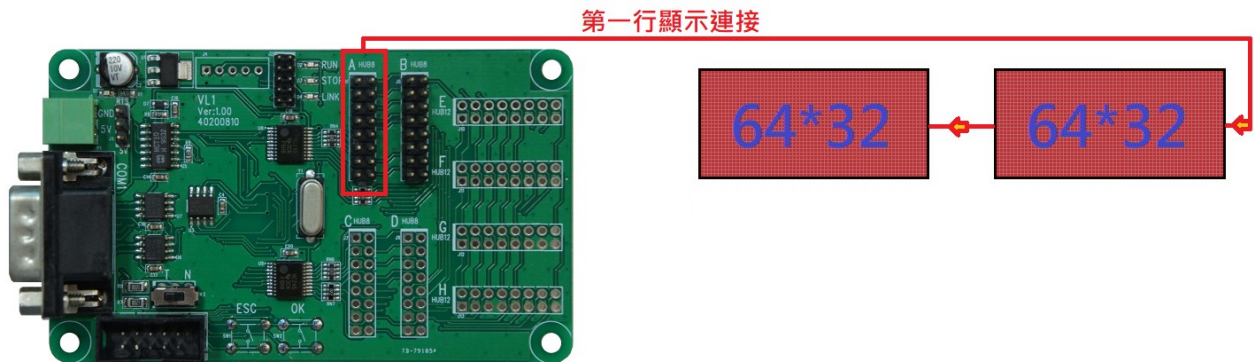


連接 LED 模組線材時,請注意排線第 1 腳位方向,請勿接錯導致無法恢復之損壞。

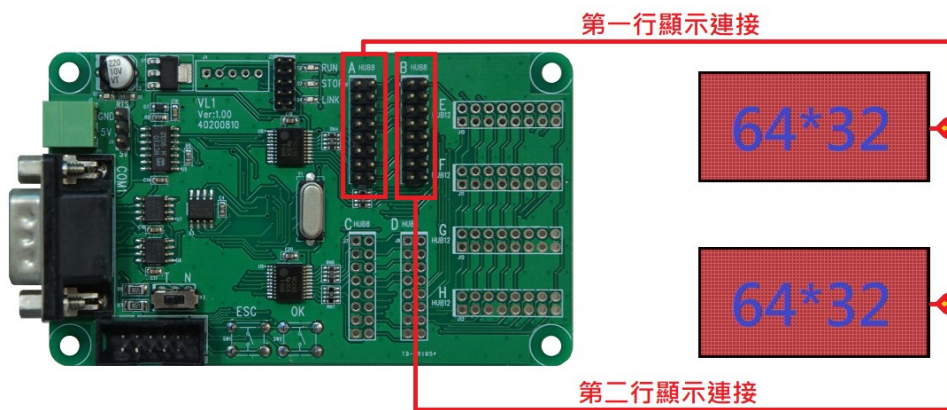
VLA0402 接線圖(使用間距 2.54mm,2*8Pin 排線, 1 條)



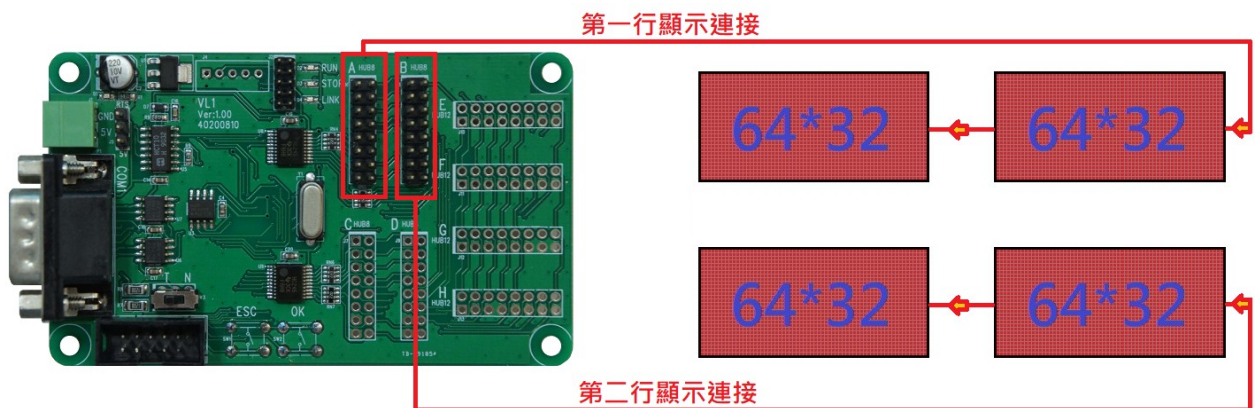
VLA0802 接線圖(使用間距 2.54mm,2*8Pin 排線, 2 條)



VLA0404 接線圖(使用間距 2.54mm,2*8Pin 排線, 2 條)



VLA0804 接線圖(使用間距 2.54mm,2*8Pin 排線, 4 條)

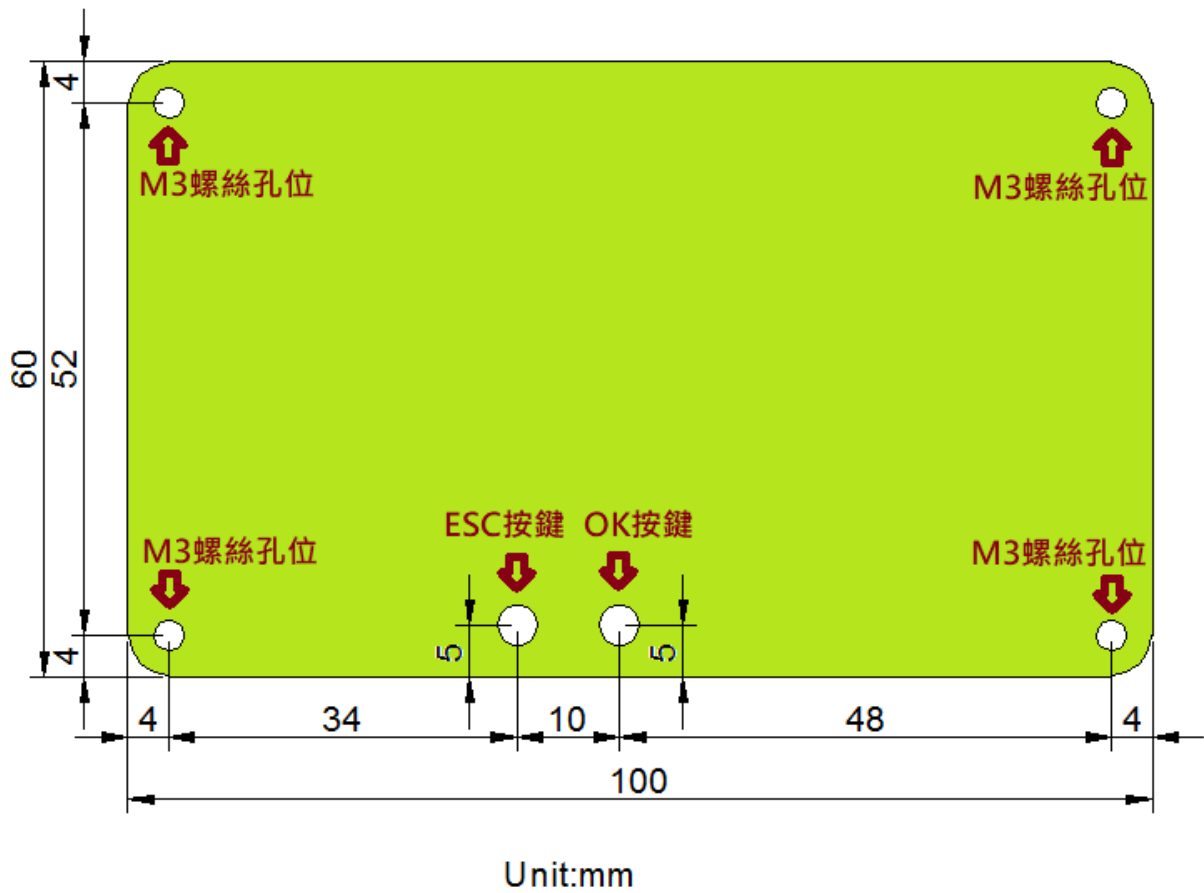


HUB08 接頭規格

HUB08

1	GND	A	2
3	GND	B	4
5	GND	C	6
7	OE	D	8
9	R1	G1	10
11	R2	G2	12
13	GND	ST	14
15	GND	CK	16

VLA 控制板正面 PCB 尺寸



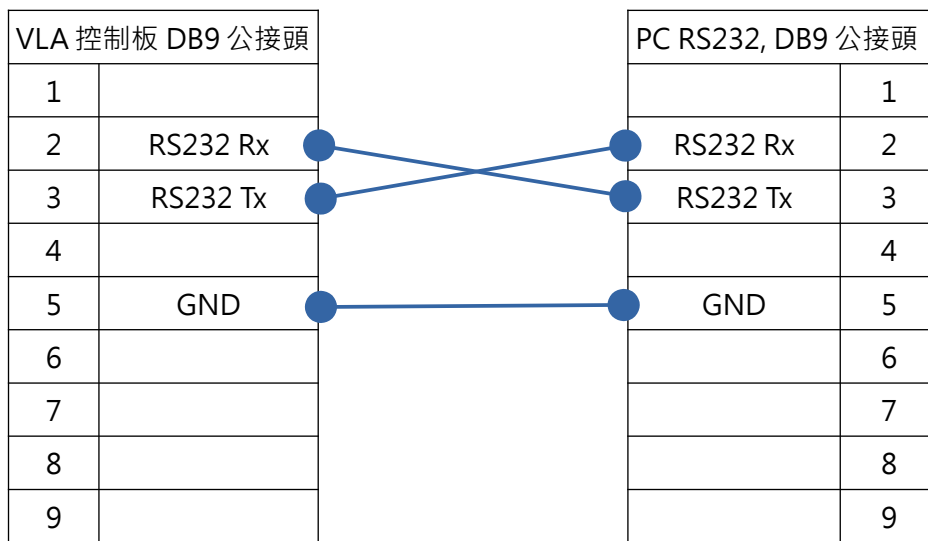
VLA 控制板 HMI 下載流程

VLA 控制板必須進入下載模式(狀態燈號, STOP 紅燈閃爍)時,才會回應 xBuilder 下載要求.

VLA 控制板進入下載模式步驟

1. 關閉控制板電源.
2. 按著 [ESC] 按鈕,開啟控制板電源.
3. 放開 [ESC] 按鈕, 連接通訊線(RS232/RS422/RS485 擇一連接).
4. 使用 xBuilder 下載功能下載.
5. 下載完畢後,控制板重新開機.

VLA 控制板與 PC 透過 RS232 下載連接圖



VLA-14 鍵操作按鍵

