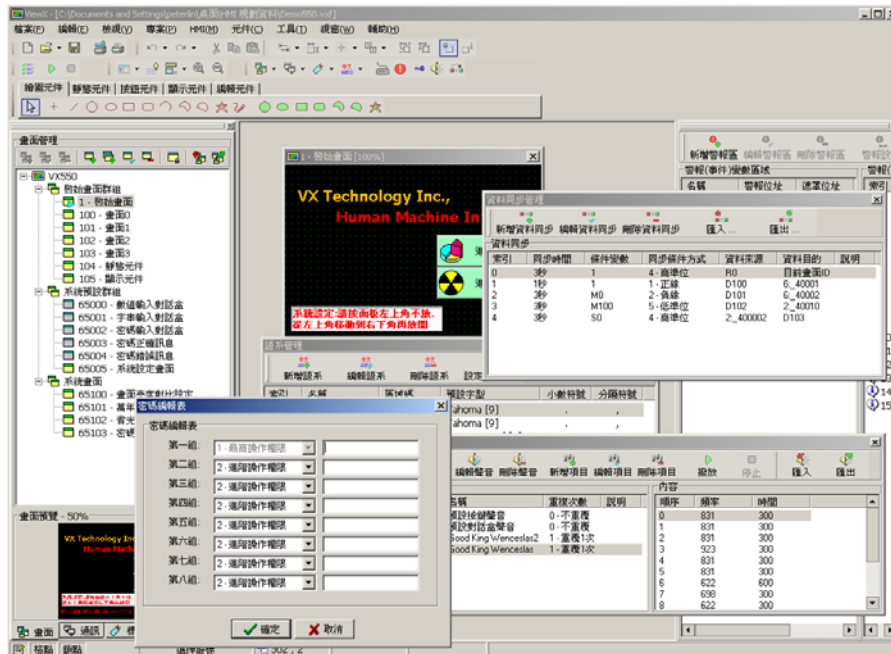
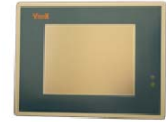


人機介面四大主角



- 圖形介面
- 連結介面
- 資料介面
- 文字介面



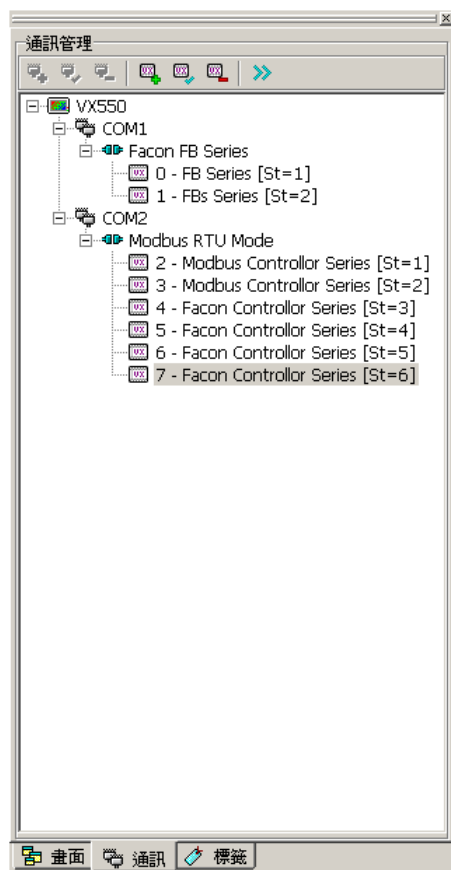
圖形介面-畫面管理



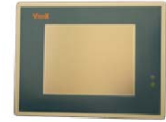
- 採用樹狀結構管理.
- 編輯畫面數目多達65534畫面.
- 使用繼承畫面可簡化相同畫面的編輯.
- 畫面資料導入安全(操作者權限)資訊.
- 預覽畫面更方便於尋找及管理.



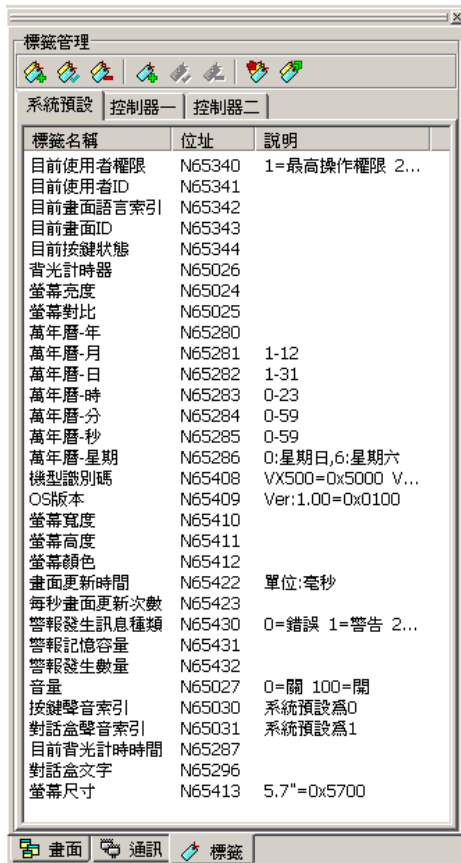
連結介面-通訊管理



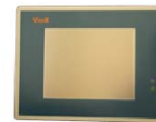
- 同時支援多重通訊協定。
- 通訊埠RS232/RS422/RS485自動切換。
- 通訊埠可完全使用與控制器連結, 不需保留下載專用通訊。



資料介面-標籤管理



- 提供分類標籤, 管理更方便.
- 使用標籤可免去記一些數字的困擾.
- 使用標籤讓變數管理更有效.
- 標籤名稱可使用各國文字定義.
- 提供最大/最小限預設值.



文字介面-語系管理

索引	名稱	區域碼	預設字型	小數符號	分隔符號
0	中文 (台灣)	00000404	Tahoma [9]	.	,
1	中文 (中國)	00000804	Tahoma [9]	.	,
2	英語 (美國)	00000409	MS Sans Serif [8]	.	,
3	日語	00000411	MS Sans Serif [8]	.	,
4	韓語	00000412	MS Sans Serif [8]	.	,
5	土耳其語	0000041F	Tahoma [9]	.	,
6	立陶宛語	00000427	Tahoma [9]	.	,
7	印度文	00000439	Tahoma [9]	.	,
8	丹麥語	00000406	Tahoma [9]	.	,
9	克羅西亞語	0000041A	Tahoma [9]	.	,

- 提供完整多國語言編輯.
- 採用萬國碼 (unicode) 編碼.
- 編輯多國語言不用換作業系統.
- 文字顯示使用TrueType字型顯示, 放大不再有鋸齒狀.
- 提供小數點符號編輯, 讓多語系編輯更完整.



警報管理



- 提供多重區段警報。
- 多重觸發方式
正緣/負緣/正負緣/高準位/低準位。
- 提供警報遮罩。
- 提供警報群組。
- 可各別指定警報畫面及警報聲音。



密碼管理



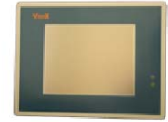
- 使用者等級
最高操作權限/進階操作權限/最低操作權限.
- 畫面編輯元件/按鈕元件皆提供使用者權限確認.



音響管理

索引	名稱	重複次數	說明	順序	頻率	時間
0	預設的蜂鳴音	0 - 不重複		0	831	300
1	喇叭對蜂鳴音	0 - 不重複		1	831	300
2	Good King Wenceslas2	1 - 重複1次		2	831	300
3	Good King Wenceslas	1 - 重複1次		3	831	300
4				4	831	300
5				5	831	300
6				6	822	600
7				7	858	300
8				8	822	300
9				9	858	300
10				10	784	300
11				11	831	600
12				12	831	600

- 讓蜂鳴器發出不同音調及樂章.
- 提供按鍵及警報聲音編輯.
- 保留和絃鈴聲及MP3聲音編輯介面.



資料同步管理

索引	同步時間	條件變數	同步條件方式	資料來源	資料目的	說明
0	3秒	I	4-高準位	D0	自行設定ID	
1	1秒	I	1-正緣	D100	8_40001	
2	3秒	M0	2-負緣	D101	8_40002	
3	3秒	M100	5-低準位	D102	2_40010	
4	3秒	S0	4-高準位	2_400002	D103	

- 可規劃資料同步變數, 由人機負責資料的同步動作。
- 可使用跨控制器變數資料同步動作。
- 可應用於控制器設定人機系統變數如畫面ID, 達到換畫面的動作。