

ViewX

ViewX Runtime 版本使用方式介紹

ViewX 是一家專注於製造人機介面 (HMI) 的公司, 提供有競爭力的產品從 3.3 吋到 10.4 吋一系列產品, 在使用 HMI 最常用且主要的軟體就是規劃軟體, 客戶使用 PC 來規劃, 設計, 模擬 HMI 所有動作流程, 最後下載至 HMI 機器上運作來達到客戶所要的要求. 運作平台最終都是需要下載至 HMI 機器才可以正常運作.

有些客戶會問, 我已經有了 PC 是否能將我的 PC 當作是 HMI 執行平台, 這樣一來就可以用 PC 來達到圖控的功能了? 答案是可以的而且免費, 本公司隨時注意客戶的需求且滿足客戶的需求, 在規劃軟體 v1.18 版以後提供單獨的執行程式 [ViewX Runtime].

檔案格式說明

HMI 編輯檔案 (副檔名為 vxf), 一般編輯檔案格式.

HMI 執行檔案 (副檔名為 vho), 這個檔案格式儲存的是已編譯完成的資料, 是提供給 HMI 機器執行程式的檔案格式.

使用 [ViewX Runtime] 一共需要 3 個步驟

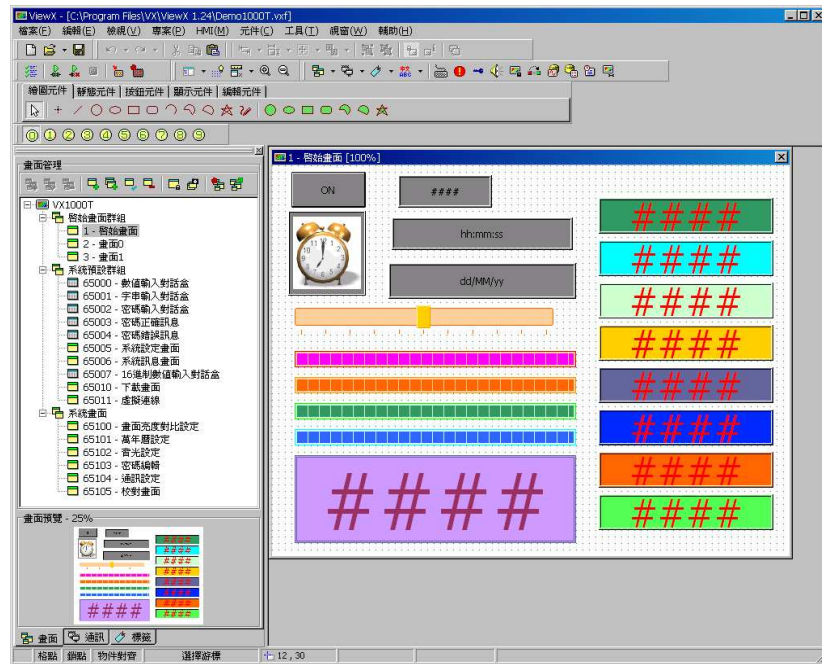
1. 編輯 HMI 程式. (如同一般開發 HMI 畫面及流程)
2. 將已編輯好的 HMI 檔案, 儲存成 HMI 執行檔案格式 (副檔名為 vho).
3. 執行 ViewX Runtime 程式, 載入 HMI 程式.

PS: 每一台 PC 執行 [ViewX Runtime 程式] 都需要取得授權碼, 當然授權碼是免費取得. (請向經銷商或本公司聯絡取得)

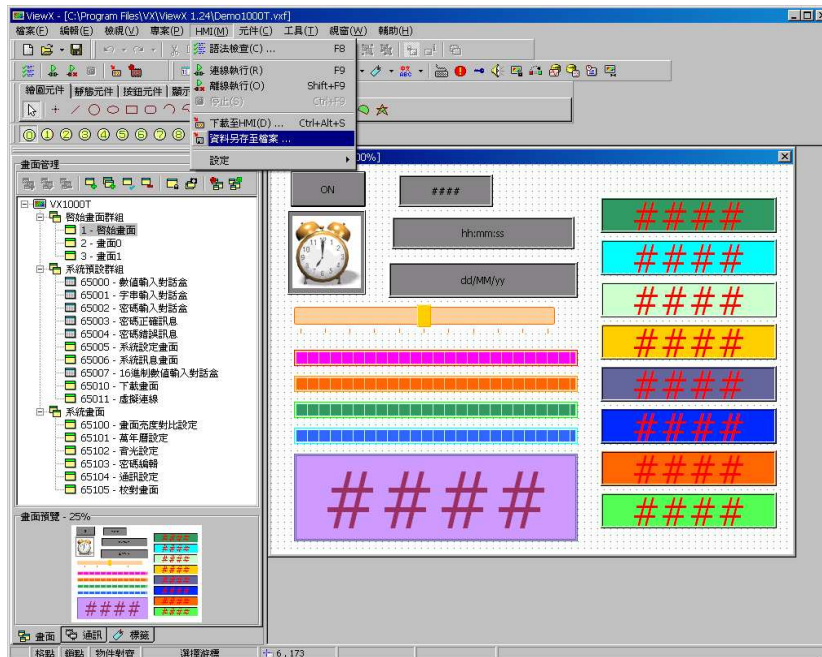
ViewX

操作範例

步驟一. 開啟ViewX 規劃軟體並開啟檔案[Demo1000T. vxf] (安裝軟體所附展示檔案, 檔案放在安裝目錄下, 以這個範例為例安裝軟體版本為 1.24, 所以檔案會在[C:\Program Files\VX\ViewX 1.24\Demo1000T. vxf])

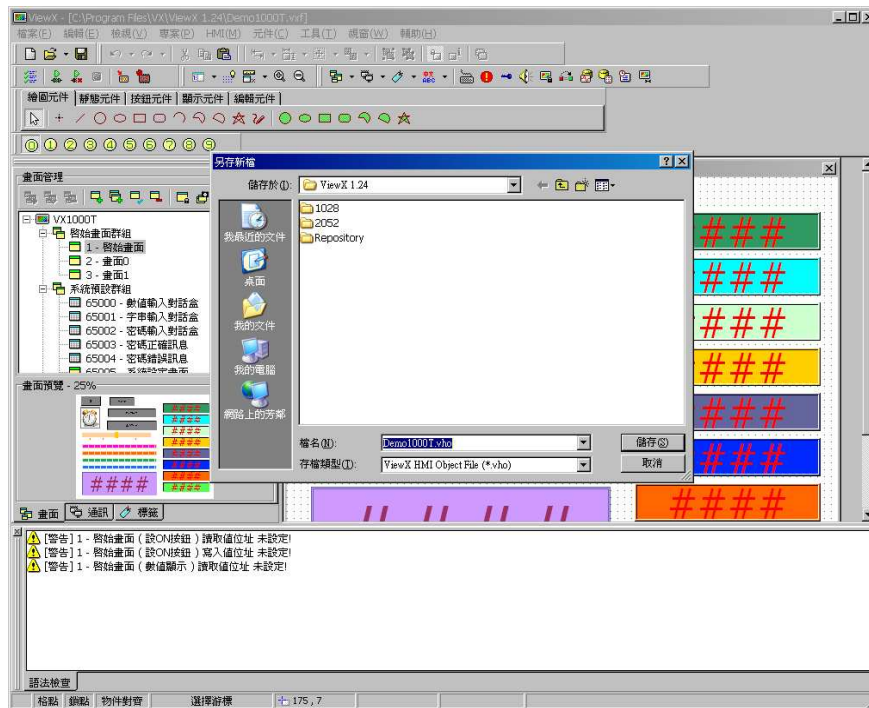


步驟二. 將檔案儲存成 HMI 執行檔案格式 (副檔名為 vho), [選單->HMI->資料另存至檔案], 這個動作會自動做語法檢查及編譯的動作.

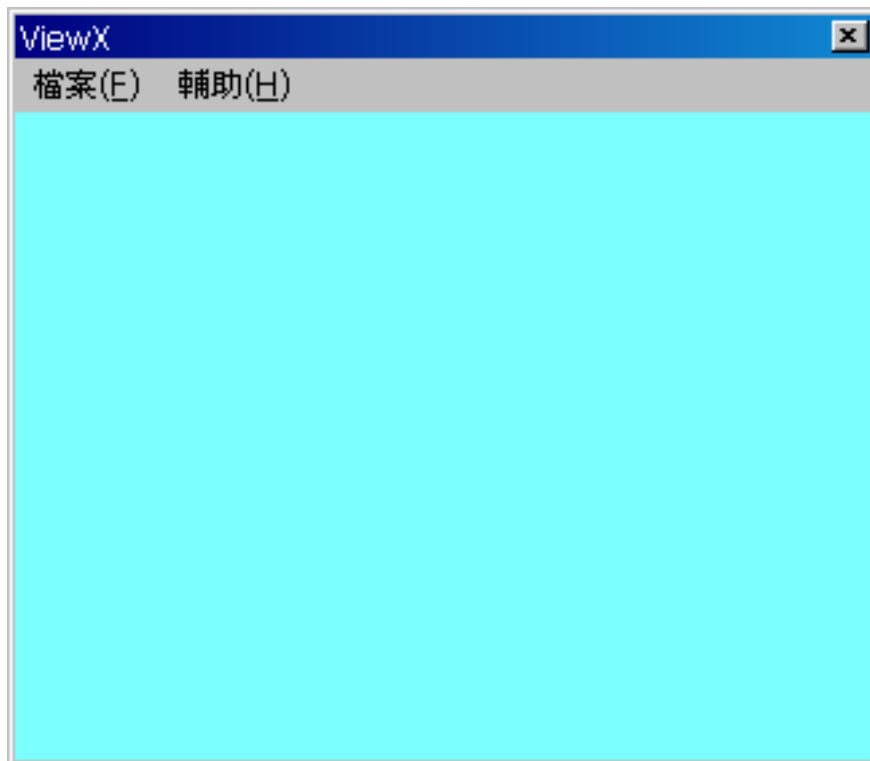


ViewX

步驟三. 將檔案儲存至[C:\Program Files\VX\ViewX 1.24\Demo1000T.vho]

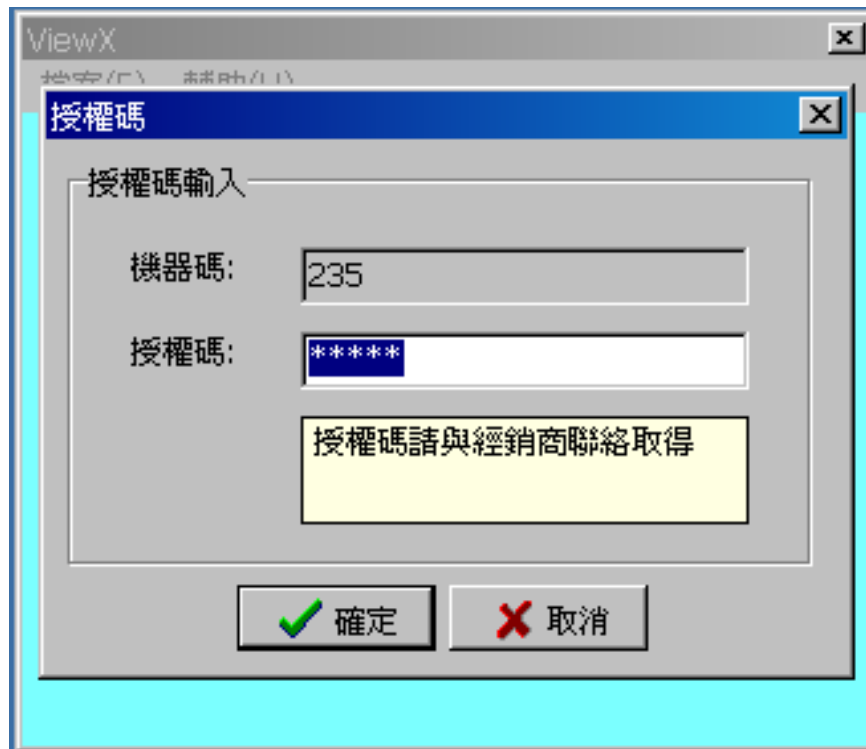


步驟四. 開啟 ViewX Runtime 軟體.

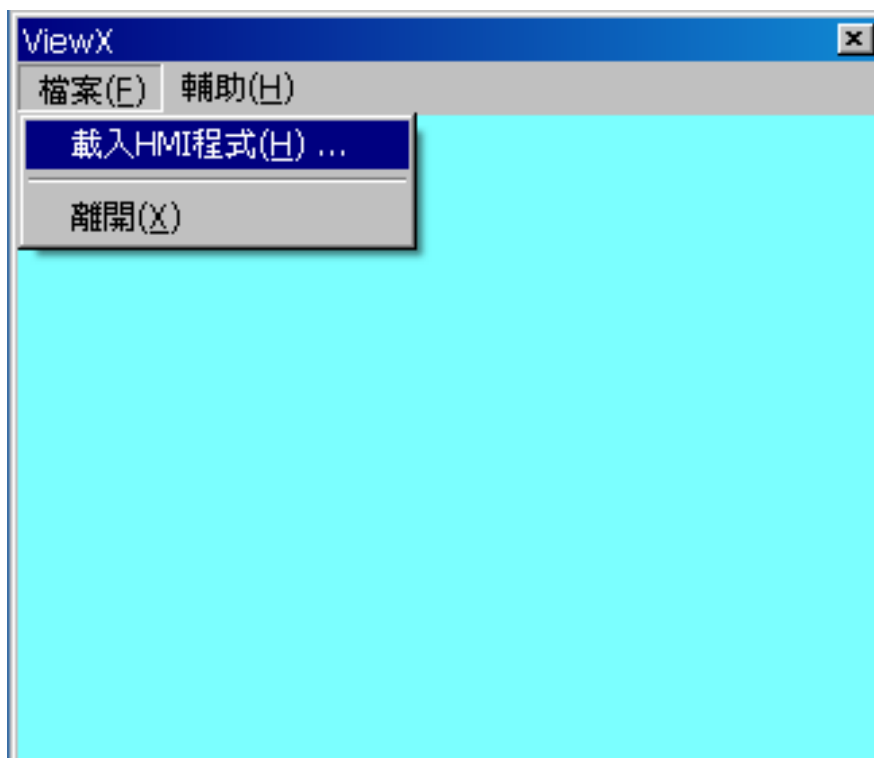


ViewX

步驟五. 登錄授權碼,ViewX Runtime 軟體會檢查 PC 環境產生一個機器碼,將機器碼告知經銷商後會得到一個授權碼,將授權碼輸入後,按確定按鈕.

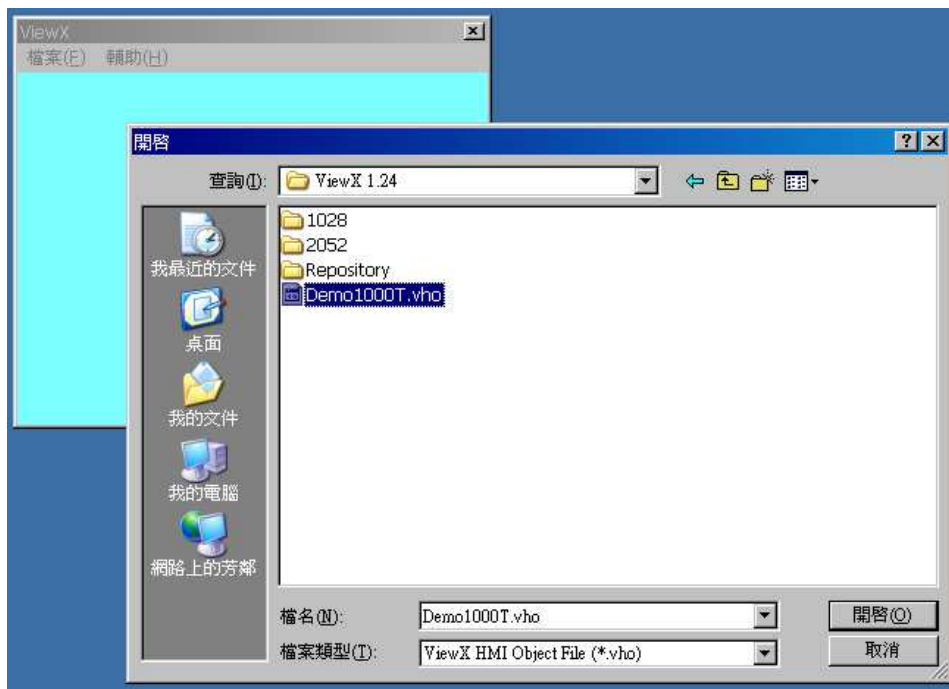


步驟六. 準備開啟 HMI 程式 [選單->檔案->載入 HMI 程式].



ViewX

步驟七. 選取 HMI 程式 [C:\Program Files\VX\ViewX 1.24\Demo1000T.vho]



步驟八. 完成了! HMI 程式已經可以正常工作.

