

# ViewX

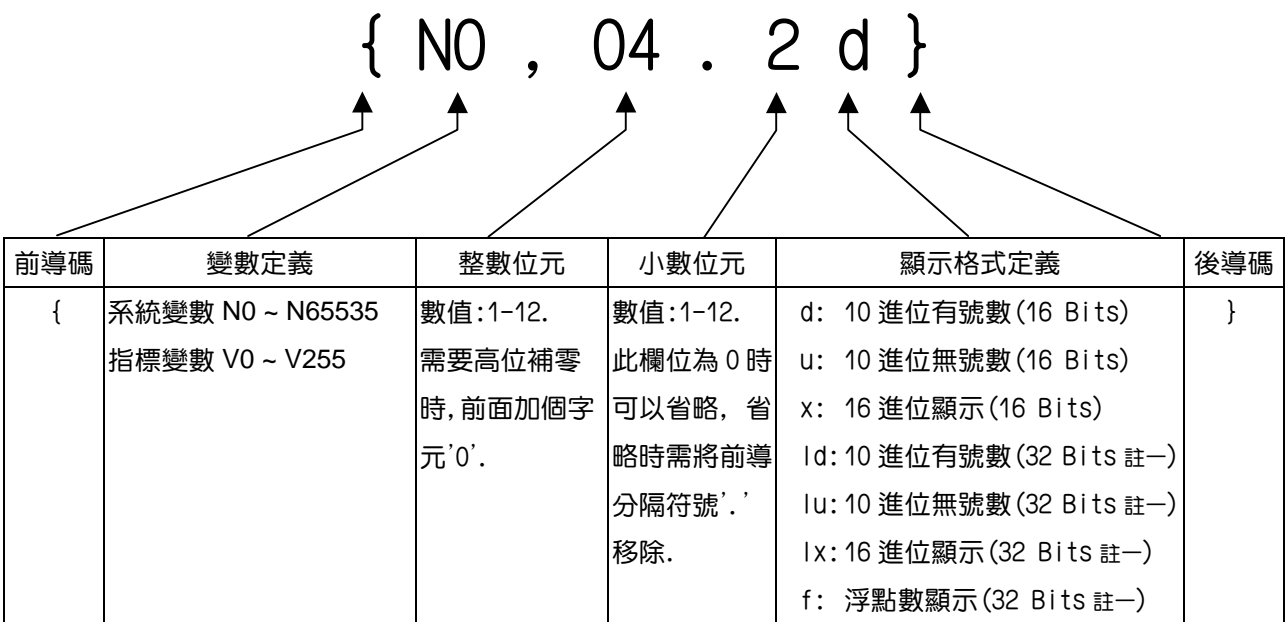
## 字串內箱數值顯示功能

OS Ver1.26 以上支援

此功能是在顯示靜態字串時，利用[變數顯示字串]將變數顯示的功能放入一般字串的顯示。

[變數顯示字串]是使用以 '{' 為起始，以 '}' 為結束的定義字串。例如 {N0, 4.2d} or {N100, 8lx}  
在字串如果要顯示 '{' 這個符號，就必須打入 “{{” 連續 2 個 '{'，以便辨識為一般字串。

變數顯示字串定義一共分 4 個部分，前導碼，變數定義碼，顯示格式定義碼，後導碼。變數定義碼與顯示格式定義碼中間以 ',' 逗號做分隔。



注意在變數顯示字串定義中不能有空白字元。

註一:32 Bits 位元的讀取為編號較低的為低 16 位元資料，編號較高的為高 16 位元資料。

範例: N0=123=7Bh

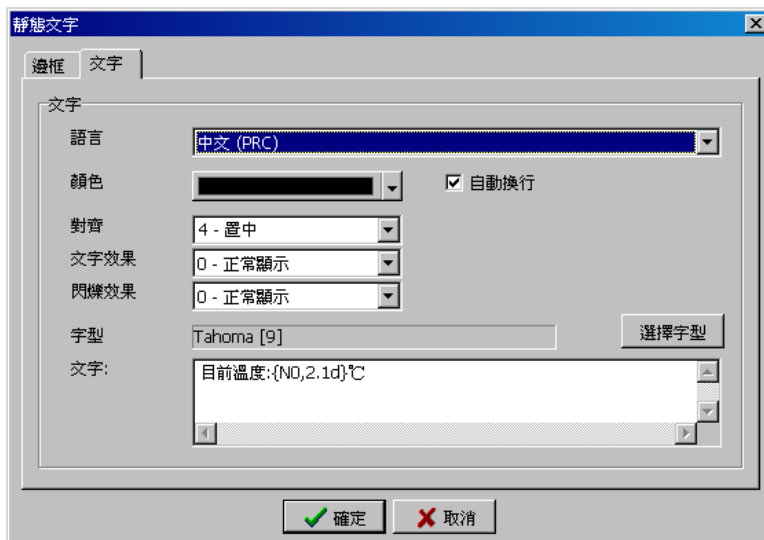
變數顯示字串	顯示示意	說明
{N0, 04x}	007B	顯示 N0 的數值, 以 16 進位高位補零的方式顯示
{N0, 2. 2d}	1. 23	顯示 N0 的數值, 以 10 進位, 2 位小數方式顯示
{N0, d}	123	顯示 N0 的數值, 以 10 進位方式顯示

應用範例: 靜態文字

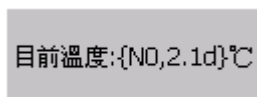
### 1. 新增[靜態文字]



### 2. 編輯[靜態文字]



### 3. [靜態文字] 顯示狀況



### 4. 執行[靜態文字] 顯示狀況

